

高耐圧用 PTFEインラインガスフィルター PTFE in-line Gas Filter for High Withstanding Pressure



高耐圧設計

●ハウジング設計圧力が20.68MPaとなっております。

高い濾過性能

●濾過膜はPTFE製2層膜で経年や振動などでの伸びが殆どなく、安定した濾過性能を有します。

低圧力損失

●PTFE膜は2層構造により高濾過性能を有しながら高い空孔率のため、低い圧力損失で高流量が得られます。

高耐食性

●構成部材は、エレメント膜・エレメント支持体・Oリングなどにフッ素樹脂を採用し、ハウジングにはSUS316Lを使用し、接ガス部は全てRmax 0.5μm以下まで研磨し、さらに不動態処理を施しております。

High Voltage Design

●The housing design pressure is 20.68 MPa.

High Efficiency Filtration

●Stable efficiency filtration with two-layer filtration film made of PTFE causing little stretches by aging or vibration.

Low Pressure Loss

●High flow rate and low pressure loss by PTFE's two-layer structure and high hole rate.

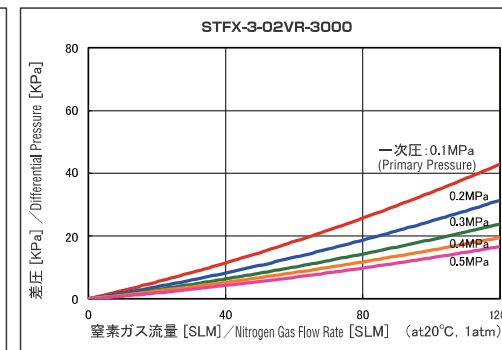
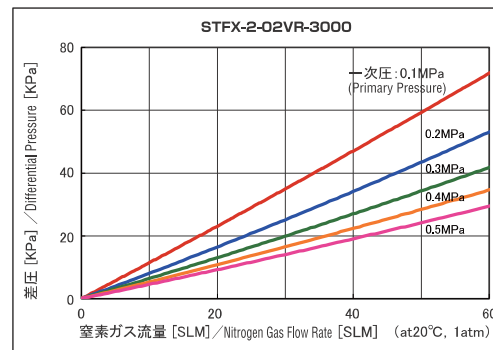
High Corrosion Resistance

●Fluorine resin used for element film, element support, O-ring etc., while SUS316L used for housing and every gas contacting part polished to R max 0.5μm or less and passivation process.

仕様 / Specification

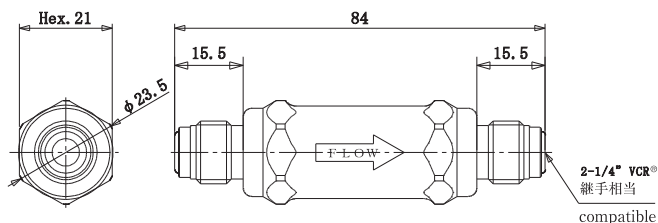
濾過精度 Removal rating	0.0015μm ※SEMI規格の「SEMI-F38-0699」及び「SEMI-F43-0308」に準じる。 ※Conforms to "SEMI-F38-0699" and "SEMI-F43-0308" of the SEMI standard.
ハウジング設計圧力 Housing Design Pressure	20.68MPa(3,000PSIG, 210kgf/cm ²) at 20°C
推奨使用圧力 Recommended Working Pressure	0.98MPa(142PSIG) at 20°C
最高使用差圧 Max. Allowable Differential Pressure	0.5MPa at 20°C
耐逆圧 Back Pressure Resistance	0.07MPa(10.15PSIG) at 20°C
最高使用温度 Max. Operating Temperature	120°C
外部漏量 External Leakage	2 × 10 ⁻¹¹ Pa·m ³ /sec(He)以下 (or less)
構成部材 Materials	ハウジング(Housing): SUS316L 内面粗度(Roughness): Rmax0.5μm 以下 (or less) エレメント(Element): O-ring: PTFE エレメント支持体(Element support): PFA
継手 Joint	1/4", 3/8", 1/2" ガスケットシール(Gasket seal)、コンプレッションシール(Compression seal)、ストレートチューブ(Straight tube)、その他(and others)

流量特性 / Flow Rate Characteristics

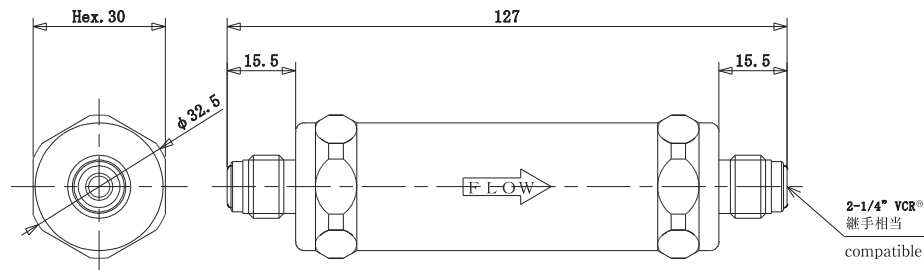


外形寸法図 / Dimensions

STFX-2-02VR-3000

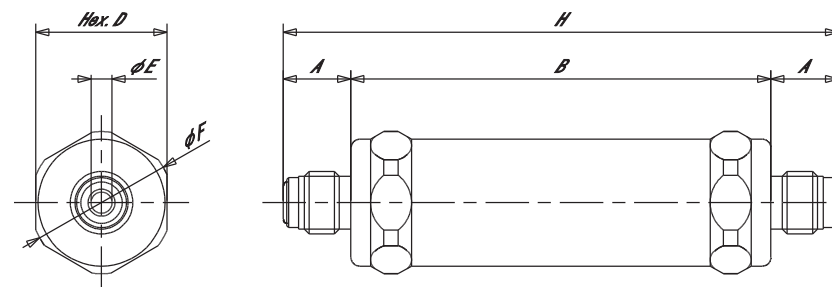


STFX-3-02VR-3000



外形寸法表 / Dimensions table

型 式 / Model	A(mm)	B(mm)	D(mm)	E(inch)	F(mm)	H(mm)
STFX-2-02VR-3000	15.5	53.0	Hex.21	1/4	φ23.5	84.0
STFX-2-02SW-3000	10.0	53.0	Hex.21	1/4	φ23.5	73.0
STFX-3-02VR-3000	15.5	96.0	Hex.30	1/4	φ32.5	127.0
STFX-3-02SW-3000	10.0	96.0	Hex.30	1/4	φ32.5	116.0
STFX-3-03VR-3000	19.0	96.0	Hex.30	3/8	φ32.5	134.0
STFX-3-03SW-3000	12.0	96.0	Hex.30	3/8	φ32.5	120.0
STFX-3-04VR-3000	19.0	96.0	Hex.30	1/2	φ32.5	134.0



ご注文の仕方 / How to Order

タイプ Type 口径 Bore Diameter 継手種類 Type of fitting
STFX - 2 - 02 VR - 3000

2	02 : 1/4" 03 : 3/8" 04 : 1/2" ※タイプ2は、 1/4"のみ ※Type 2 is 1/4" only.	VR : ガasketシール継手 Gasket Seal (VCR®対応(compatible)) SW : コンプレッションシール継手 Compression Seal (Swagelok®対応(compatible))
---	--	--

登録商標 / Registered trademark
VCR®, Swagelok® : Swagelok Company
※仕様は予告なく変更される事があります。
※Specification is subject to change without notice.