

低圧力損失メタルガスフィルター Low Pressure Loss Metal Gas Filter

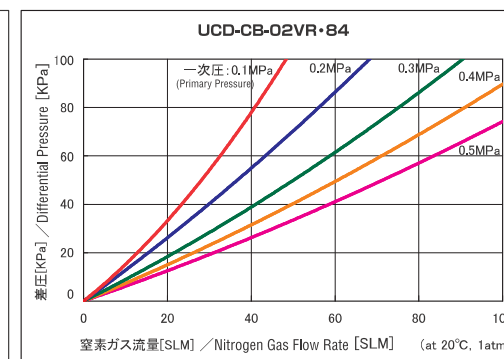
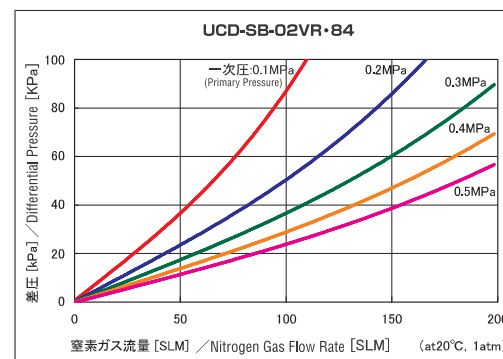


- フィルター構成部材全てにSUS316Lを使用し、腐食や二次生成物の恐れがなく、高耐熱性を発揮。
- 窒素ガス(N₂)をフィルター IN側圧力0.2MPaで流したときのOUT側圧力損失は△0.05MPaで90SLMの流量を実現。
- 定常流・脈動下において濾過精度0.003μmをCNCで確認、サブミクロンULSI製造で歩留りの大幅な向上実現。
- SUS316L used for constructional material of filter, realizing high heat resistance with little possibility of corrosion or secondary material generation.
- Out side pressure loss of 0.05MPa when 0.2MPa nitrogen gas (N₂) from pressure applied on IN side realizing 90SLM flow rate.
- Filtration accuracy 0.003μm checked by CNC counter under constant and pulsation flows realizing significant improvement in yield in sub micron ULSI production.

仕様 / Specification

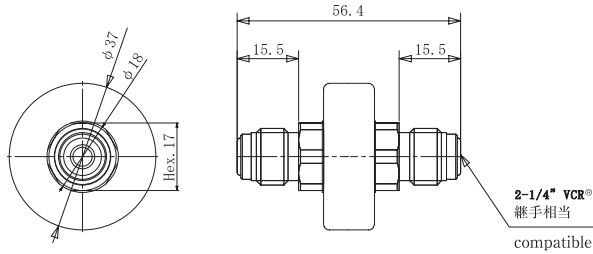
濾過精度 Removal rating	0.003μm
推奨流量 Recommended Flow Rate	10 ~ 150SLM (各モデル別: 流量特性曲線参照 refer to flow rate characteristic curve for each model)
最高使用圧力 Max. Operating Pressure	0.98MPa(142PSIG)at20°C
最大許容差圧 Max. Allowable Differential Pressure	0.7MPa(101.5PSIG)at20°C
最高使用温度 Max. Operating Temperature	460°C
外部漏量 External Leakage	2 × 10 ⁻¹¹ Pa·m ³ /sec(He)以下 or less
構成部材 Materials	ハウジング (Housing): SUS316L(内面電解研磨処理 (inner face electrochemical polishing), 内面粗度 (Roughness): Rmax0.7μm以下 (or less)), エレメント: SUS316L
継手 Joint	1/4"ガスケットシール (Gasket seal)、その他 (and others)

流量特性 / Flow Rate Characteristics

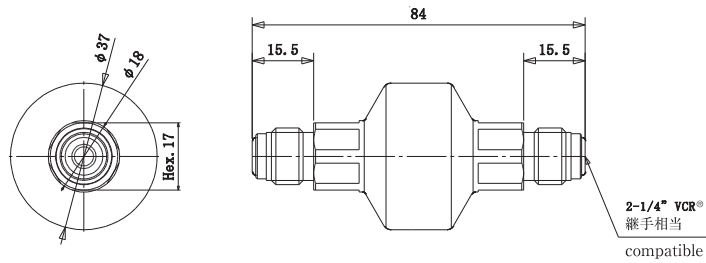


外形寸法図 / Dimensions

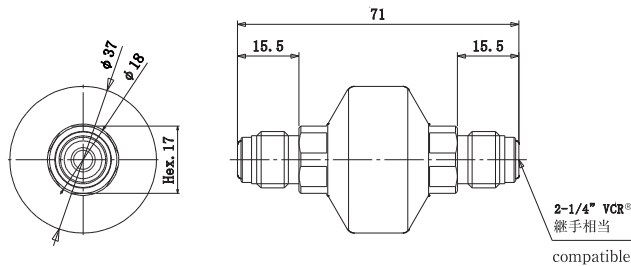
UCD-SB-02VR・56.4



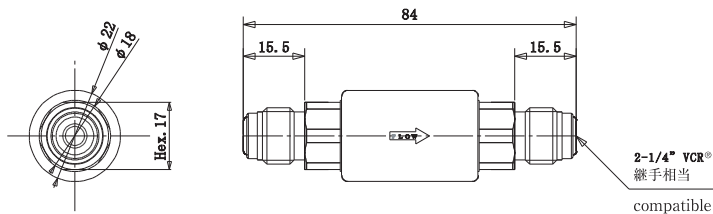
UCD-SB-02VR・84



UCD-SB-02VR・71

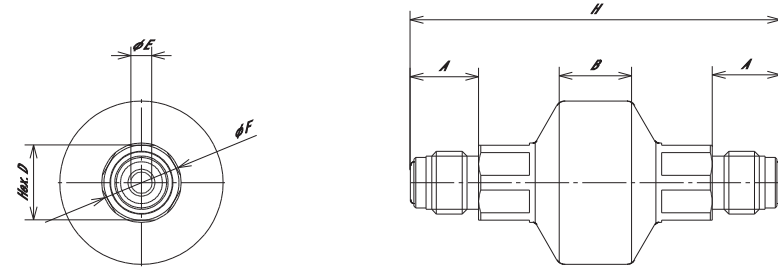


UCD-CB-02VR・84



外形寸法表 / Dimensions table

型 式 / Model	A(mm)	B(mm)	D(mm)	E(inch)	F(mm)	H(mm)
UCD-SB-02VR・56.4	15.5	12.8	Hex.17	1/4	φ37.0	56.4
UCD-SB-02VR・71	15.5	25.4	Hex.17	1/4	φ37.0	71.0
UCD-SB-02VR・84	15.5	16.4	Hex.17	1/4	φ37.0	84.0
UCD-CB-02VR・84	15.5	34.4	Hex.17	1/4	φ22.0	84.0



ご注文の仕方 / How to Order

登録商標 / Registered trademark
VCR®, Swagelok® : Swagelok Company
※仕様は予告なく変更される事があります。
※Specification is subject to change without notice.

流量
Flow Rate

継手種類
Type of fitting

面間寸法
Size Between Planes

UCD - SB - 02 VR ・ 71

S : 20-15OSLM
C : 10SLM

VR : ガasketシール継手
Gasket Seal
(VCR®対応 (compatible))

56.4 : 56.4mm
71 : 71mm
84 : 84mm
※流量Cタイプは84のみ。(Flow rate C type is 84 only.)

SWについては、お問い合わせください。
Please contact us about SW.